

# Joan Miró au Grand Palais

« Le tableau doit être fécond.

Il doit faire naître un monde. » (Joan Miró, 1893-1983)

Une rétrospective exceptionnelle consacrée à Joan Miró, au Grand Palais. Ce génie est un visionnaire et, plus que tout, un poète.

Il est né à Barcelone en 1893 et est attaché aux traditions espagnoles, surtout dans ses premiers travaux. Ses œuvres sont simples, imaginatives et touchantes. Je suis particulièrement sensible à son travail car il inspire le rêve et la poésie.

Ses œuvres créent un monde, une atmosphère.



L'œuvre *Bleu II* fait penser à une partition de musique, ce qui lui donne une forme de lyrisme. Dans ses peintures, on peut constater une sorte de liberté. Miró est un surréaliste qui, pour sa part, exprime gaité et beauté. Son travail est enfantin, léger et musical.

« Pour moi, un tableau doit être comme des étincelles. Il faut qu'il éblouisse comme la beauté d'une femme ou d'un poème. »



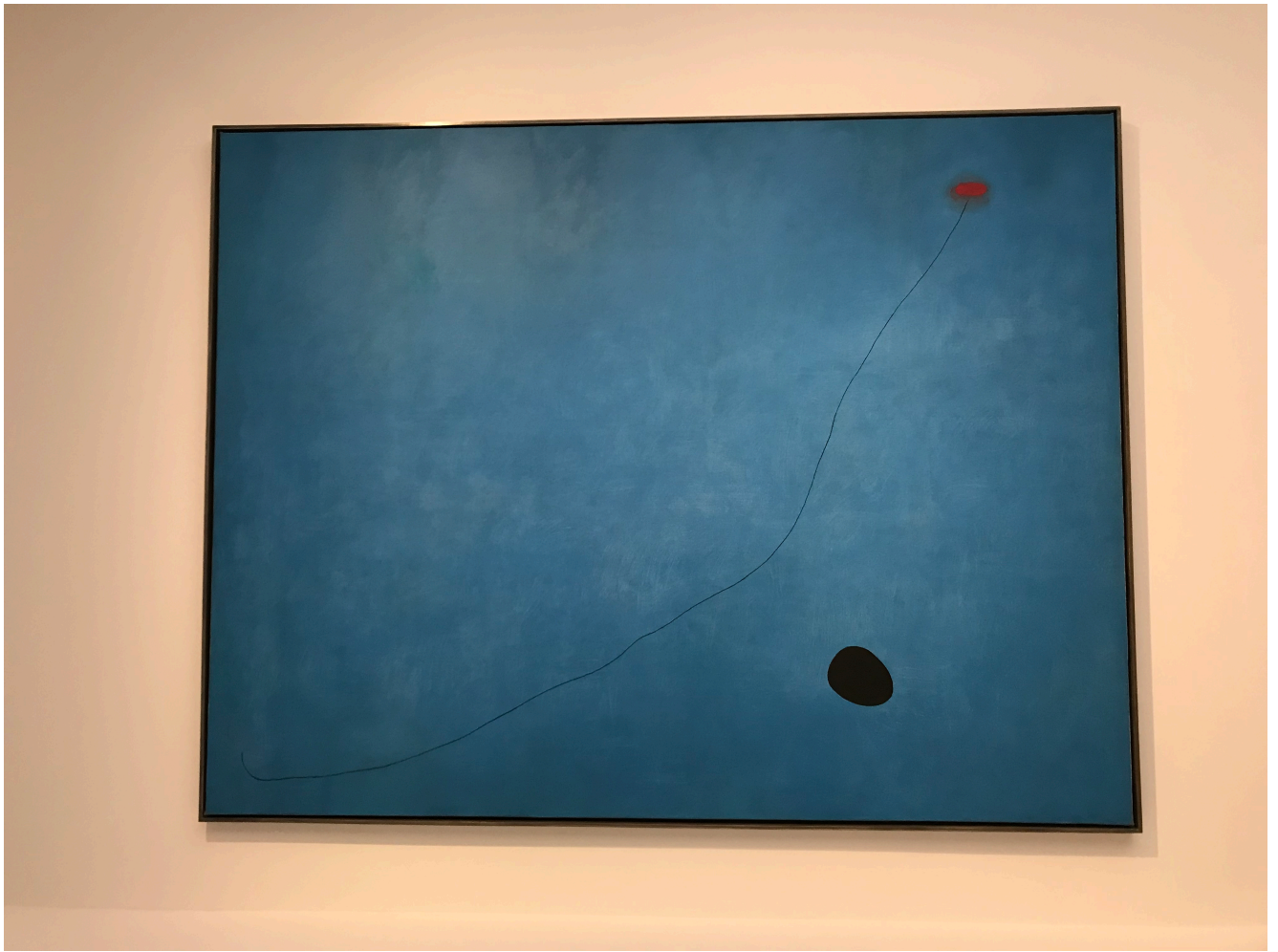






Portrait of a Bull's Head  
1945





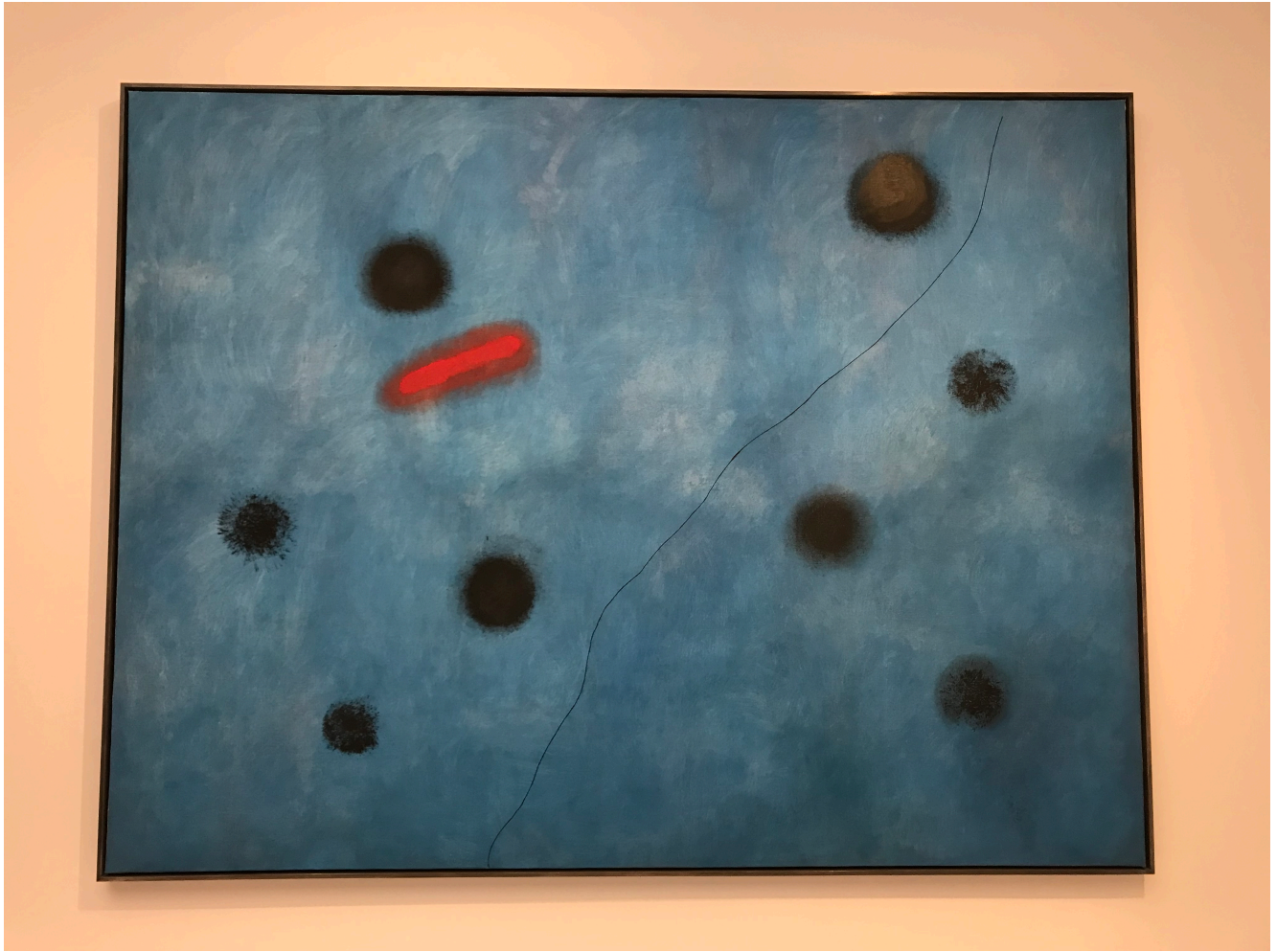
Trois grandes toiles bleues,  
dres, mais à les méditer,  
e tension intérieure.

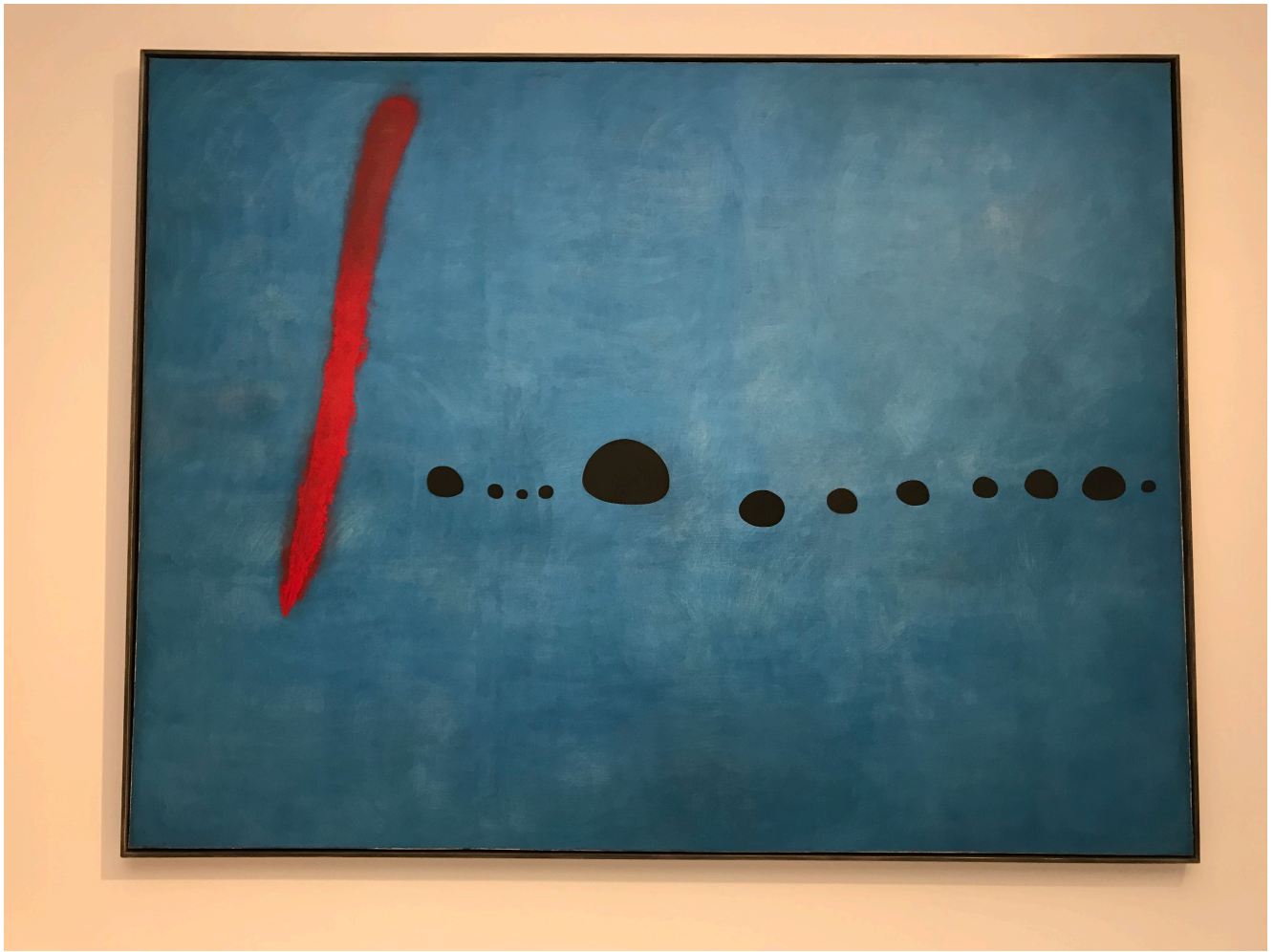
le intellectuel...  
ux,  
comme une entrée dans les ordres.

à de Joan Miró « Cahiers du Musée national d'art moderne, n° 15, 1963, p. 44-50

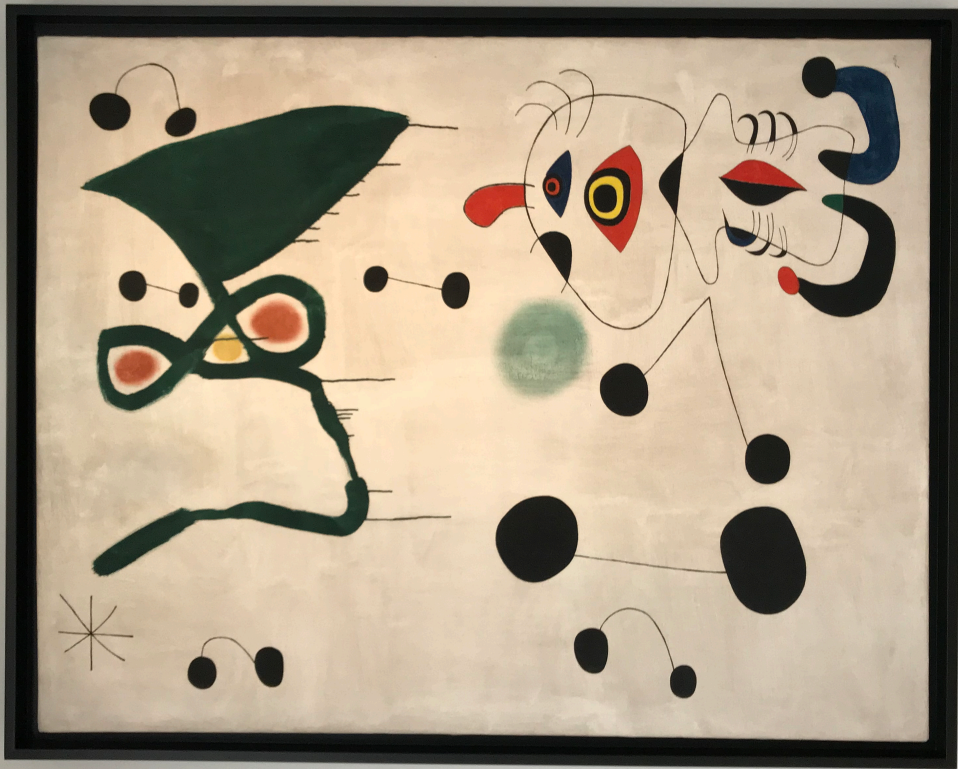


















IMG\_3326

IMG\_3329  
IMG\_3265  
IMG\_3327  
IMG\_3324  
IMG\_3322  
IMG\_3318  
IMG\_3316  
IMG\_3312  
IMG\_3310  
IMG\_3305  
IMG\_3295  
IMG\_E3293  
IMG\_3276  
IMG\_E3273  
IMG\_3269

