

# L'abstraction américaine et le dernier Monet

Cette exposition, au musée de l'Orangerie, m'a beaucoup plu parce qu'elle m'a paru pertinente dans les comparaisons d'œuvres proposées. L'exposition était très complète, le choix des œuvres intéressant car elles avaient une certaine ressemblance avec les derniers Monet.

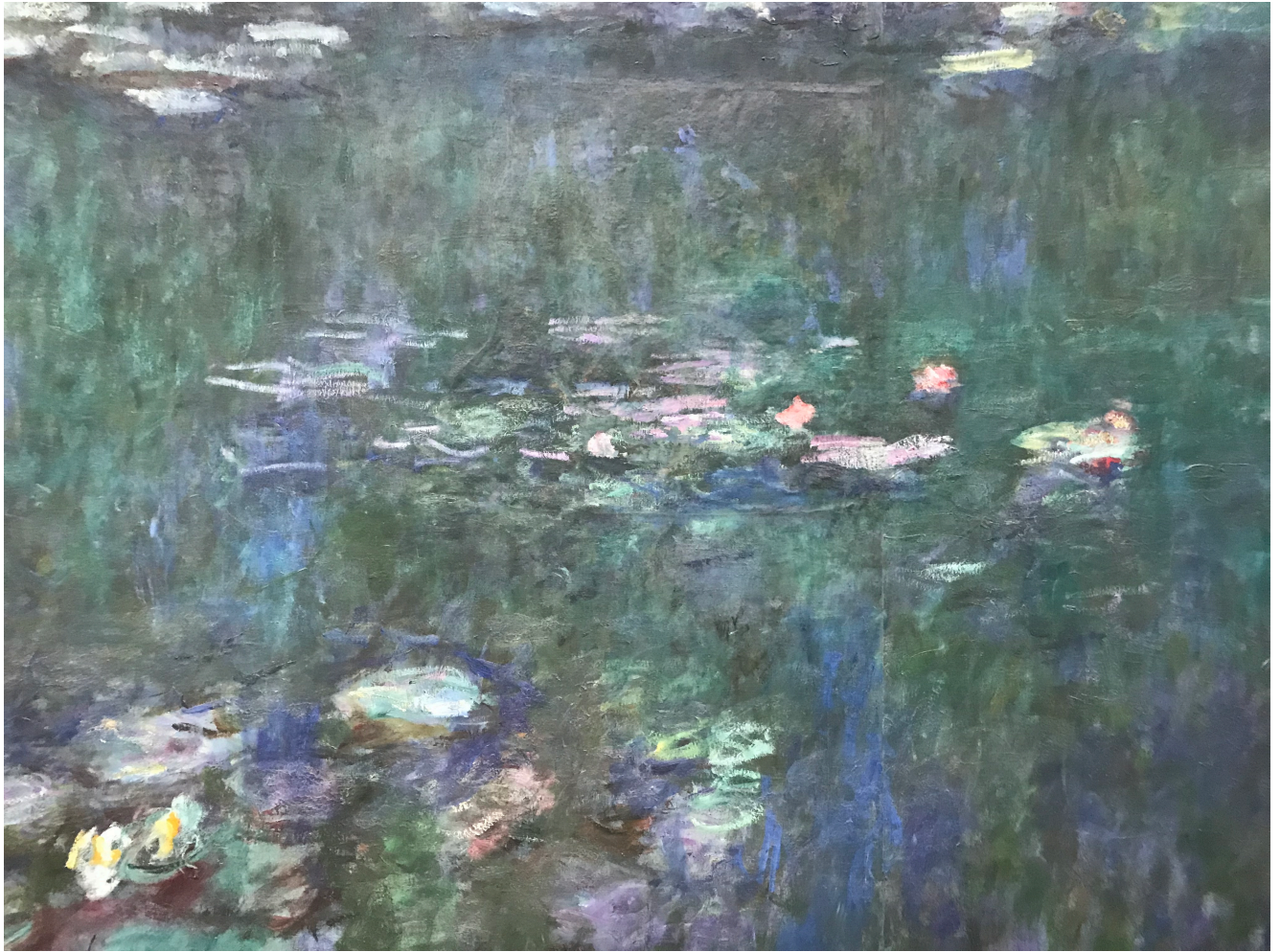
Après avoir été mal perçu de son vivant, ce dernier Monet fut une source d'inspiration pour de grands artistes américains, tels Ellsworth Kelly, Jackson Pollock, Joan Mitchell, ou encore Sam Francis. On observe des effets de rapprochement et de ressemblance : en mettant les œuvres les unes à côté des autres, cela appelle le visiteur à la comparaison, les œuvres se complétant et entrant en résonance.

Ayant beaucoup travaillé sur la couleur, Monet est un artiste incontournable du tournant des XIX<sup>e</sup> et XX<sup>e</sup> siècles, inscrit bien sûr dans l'impressionnisme, mais ouvrant également des perspectives extrêmement nouvelles, au seuil de l'abstraction.

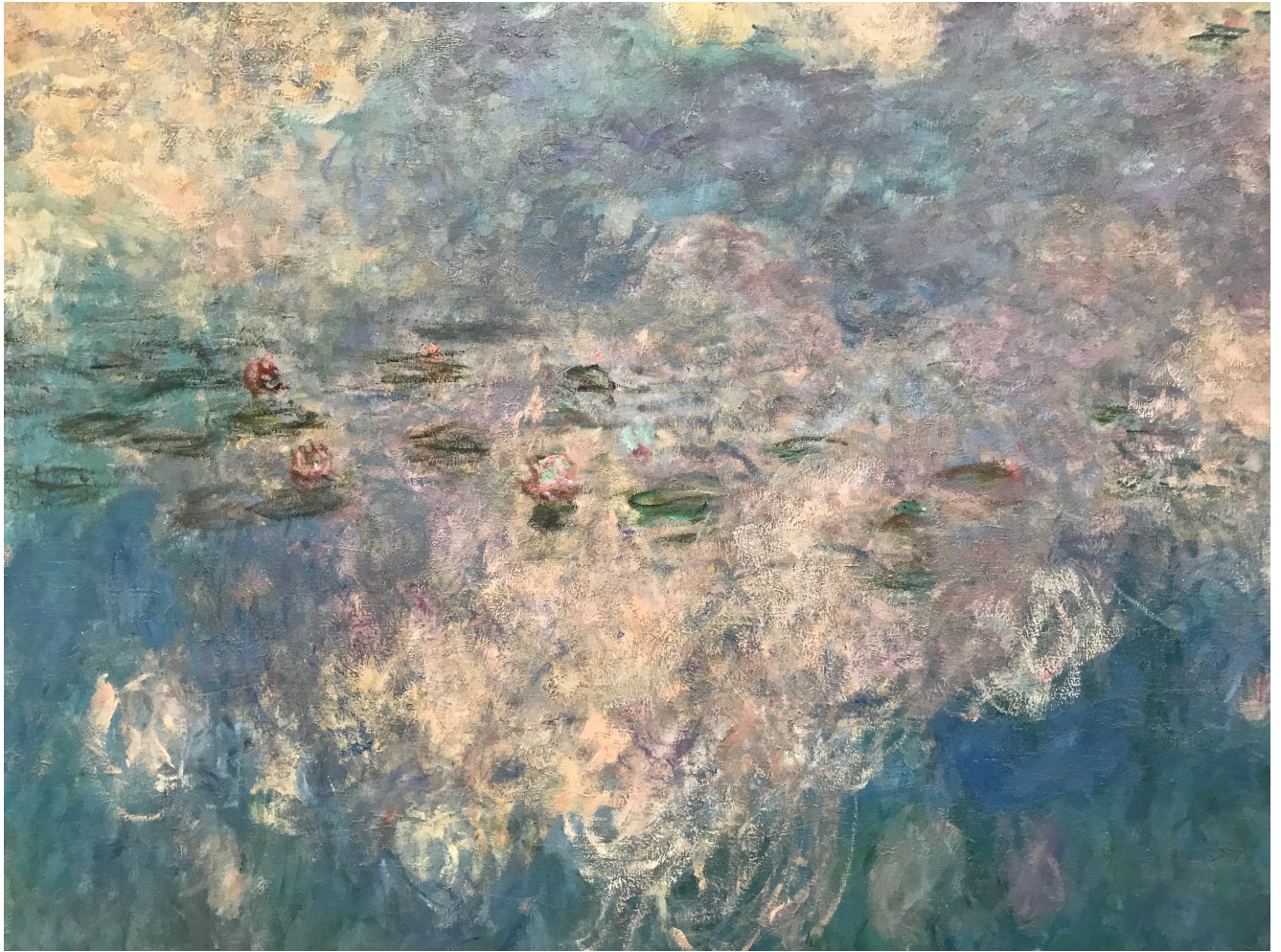
*Exposition au Musée de l'Orangerie, jusqu'au 20 août.*



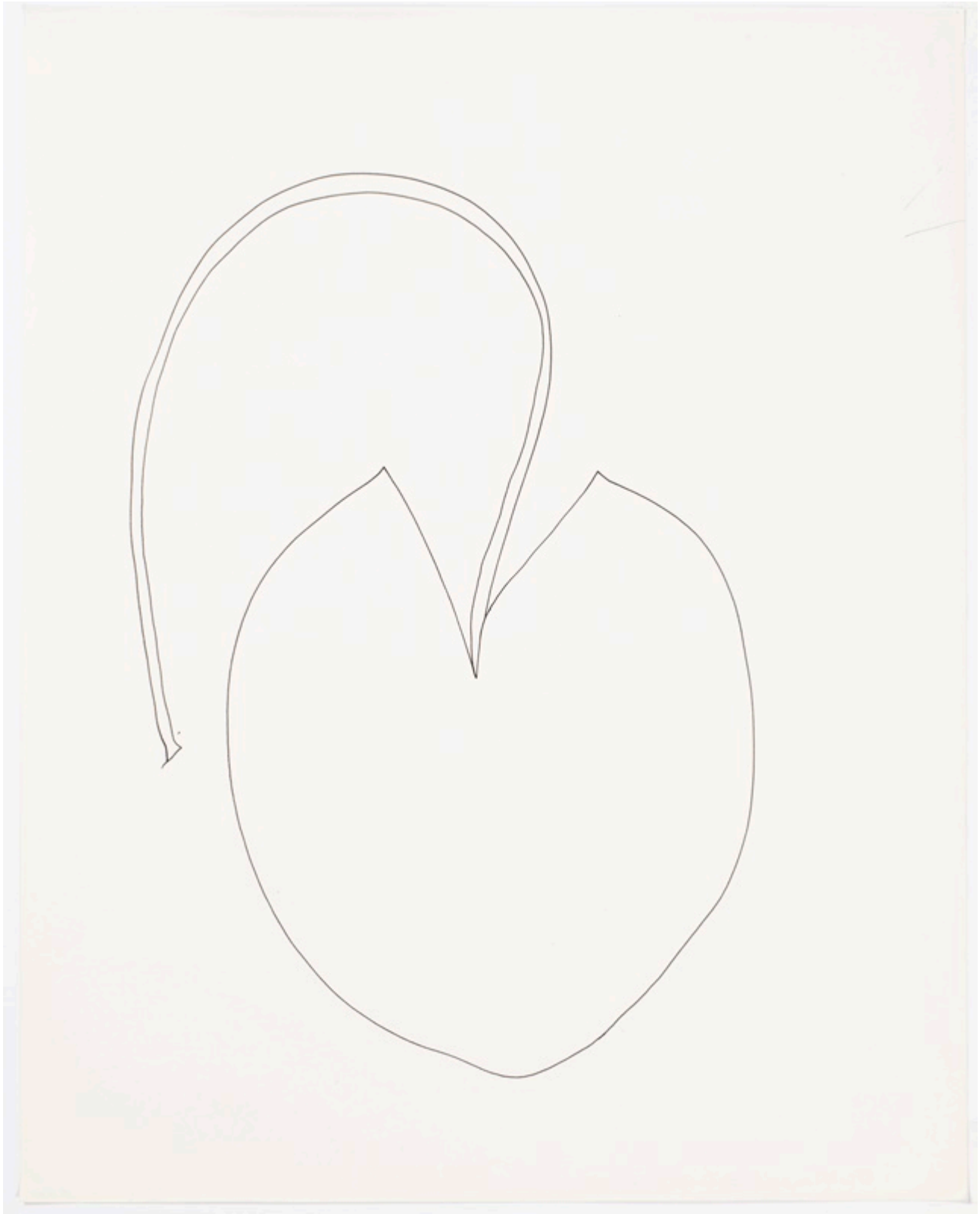


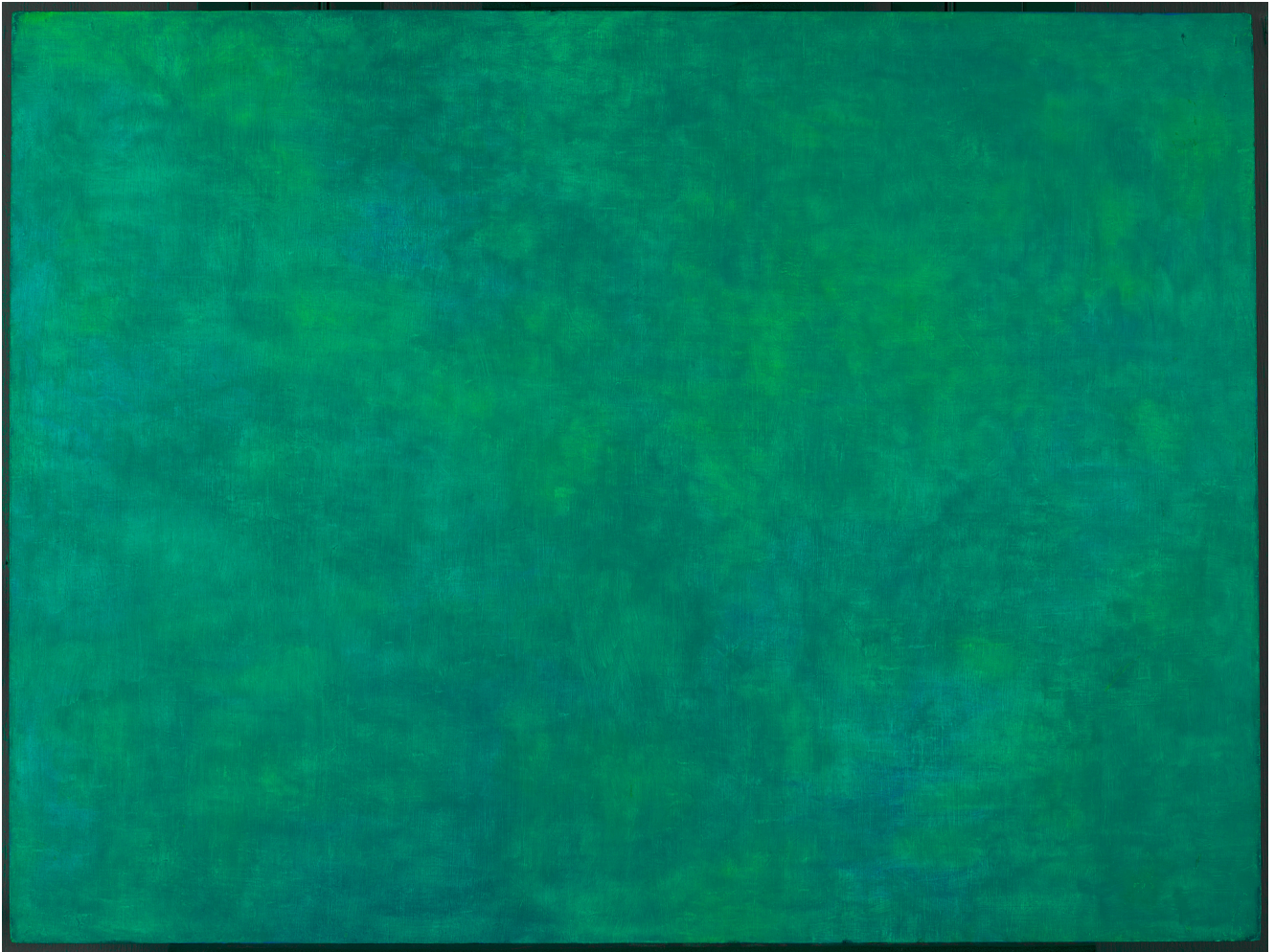












IMG\_0692

Claude Monet, Nymphéas

IMG\_0682

Claude Monet, Nymphéas

IMG\_0679

Claude Monet, Nymphéas

Kelly-Tableau Vert-1952- Huile sur toile

Ellsworth Kelly, Water Lily, 1968



Kelly\_Tableau-Vert\_200dpi  
Ellsworth Kelly, Tableau vert, 1952

<

>